

Industrial Ethernet-Stecker, RJ45, EasyConnect®, 90°, 700-901-1BB22

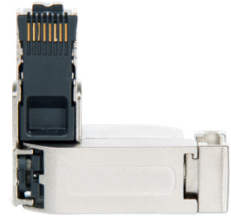
Version: 2 / 18.03.2021

Anwendungsbereich

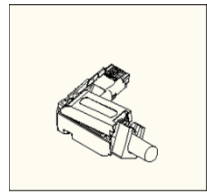
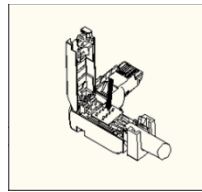
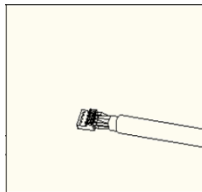
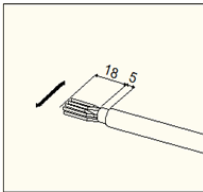
Der feldkonfektionierbare RJ45-Steckverbinder für Industrial Ethernet ist einfach und schnell zu montieren. Mit einem Industrial Ethernet-Kabel können IE - Komponenten miteinander verbunden werden. Außerdem sind die RJ45-Stecker in der Schutzklasse IP20 ausgeführt und für Übertragungsraten bis 1000 Mbit/s ausgelegt.

Features

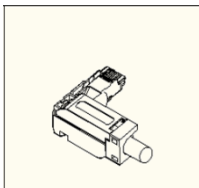
- Farblich markierte Kontaktelemente helfen Anschlussfehler zu vermeiden
- Übertragungsraten bis 1000 Mbit/s
- EasyConnect® RJ45-Anschluss (IDC) für Industrieanwendungen
- Cat.6 kompatibel
- 90° Kabelabgang



Montageanleitung



1.	Das Kabel ca. 23mm abisolieren und das Schirmgeflecht auf ca. 5mm kürzen. Ordnen Sie die Kabeladern gemäß der Farbcodierung oben auf dem Klemmenblock
2.	Stecken Sie vier Adern in der richtigen Reihenfolge in die vier oberen Öffnungen, dann die vier anderen Adern in die unteren Öffnungen. Anschließend die überschüssigen Drähte abschneiden
3.	Richten Sie den Klemmenblock korrekt über den Schneidklemmkontakten aus und drücken Sie den Block bis zum Anschlag nach unten
4.	Gehäuseabdeckung schließen und Verschlussstück im Uhrzeigersinn drehen. Für einen besseren Hebel zum Verschließen des Steckers einen kleinen Schraubendreher in die Bohrung des Verschlussstückes stecken



5.	Der Stecker ist korrekt geschlossen, wenn die Schraubkappe fest sitzt
----	---



Achtung: Wenn das Gerät auf eine Weise verwendet wird, die nicht vom Hersteller angegeben wurde, kann der durch das Gerät gebotene Schutz beeinträchtigt werden. Achten Sie insbesondere auf die korrekte Kontaktierung bei der Kabelmontage und beim Ein- und Ausstecken des Steckers. Lesen Sie bei Problemen immer zuerst in der aktuellste Dokumentation nach die Sie im Internet unter www.helmholz.de finden. Angeschlossene Stromkreise müssen den Anforderungen für Stromkreise mit begrenzter Energie gemäß UL61010-1 entsprechen.

Technische Daten

Artikelnummer	700-901-1BB22
Name	IE-Stecker, RJ45, EasyConnect®, 90°
Allgemeine Information	
- Lieferumfang	IE-Stecker, Montageanleitung
- Abmessungen (TxBxH)	43,5 x 40,5 x 16,2 mm
- Gewicht	ca. 35g
PROFINET-Schnittstelle	
- Anzahl	1
- Physik	Ethernet
- Anschluss	RJ45 Stecker
- Übertragungsrate	max. 1000 Mbit/s
Stecker	
- Kabelabgang	90°
- Anschlussart	EasyConnect®
- Anschließbare Leitungen	Industrial Ethernet Kabel
- Kabelquerschnitt	8 x 24 AWG
- Außendurchmesser	6,8 ... 8,2 mm
Umgebungsbedingungen	
- Umgebungstemperatur	-30 °C ... +70 °C
- Transport- und Lagertemperatur	-40 °C ... +80 °C
- Relative Luftfeuchte	95 % r. H. ohne Betauung
- Schutzart	IP20
- Zertifizierungen	CE
- Verschmutzungsgrad	2
- Nennwerte	DC 2,8 V / 28 mA
- Verwendung	Trockene, geschlossene Umgebung

Hinweis:

Der Inhalt dieses Dokumentes ist von uns auf die Übereinstimmung mit der beschriebenen Hardware überprüft worden. Da dennoch Abweichungen nicht ausgeschlossen sind, können wir für die vollständige Übereinstimmung keine Gewährleistung übernehmen. Die Angaben in diesem Dokument werden jedoch regelmäßig aktualisiert. Bitte beachten Sie beim Einsatz der erworbenen Produkte jeweils die aktuellste Version des Dokumentes, welches im Internet unter www.helmholz.de heruntergeladen werden kann.