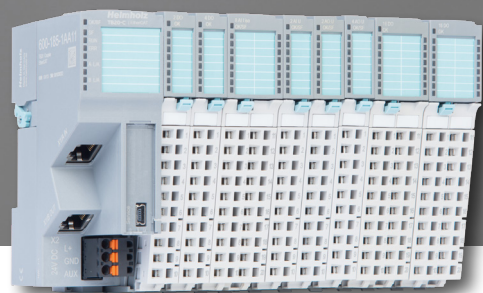




TB20.

DEZENTRALES FELDBUS I/O-SYSTEM

SCHÜTZT LEBEN



© www.stock.adobe.com | Helmholz GmbH & Co. KG

Blick nach China

Schnelle Umrüstung von Maschinen zur Herstellung von Schutzmasken – TB20 I/O-System von Helmholz macht's möglich

Auf der ganzen Welt ist wohl gerade nichts wertvoller als eine Schutzmaske. Ganz im Zeichen von #stayhealth freut sich die Helmholz GmbH & Co. KG über den Einsatz Ihres I/O Systems in der Produktion von Einweg-Schutzmasken ihres chinesischen Kunden.

Seit dem Ausbruch der Covid-19-Krankheit besteht allerdings eine große Lücke in der weltweiten Versorgung. Daher rüsten viele Unternehmen Bereiche der Produktion auf die Herstellung von Atemschutzmasken um.

Die mit TB20 I/O Systemen von Helmholz ausgestatteten Montagelinien, eines großen chinesischen Herstellers, laufen zur Produktion für Einweg-Schutzmasken seit Beginn an tadellos. Helmholz und die Produktionsfirma beweisen, dass Flexibilität bei Automatisierungslösungen schnelle und zuverlässige Ergebnisse erzielt, auch in besonderen Zeiten.

TB20 - Dezentrales I/O-System

Mit dem TB20 I/O-System generieren Sie einen effizienten und funktionalen Mehrwert für vielfältige Anwendungsbereiche – felddbusübergreifend und praxiserprobt!

Dank der großen Vielfalt beim Helmholz TB20 I/O-System und den verfügbaren Anschaltungen für PROFINET, PROFIBUS-DP, CANopen®, Ethernet IP und ModbusTCP sowie EtherCAT schaffen Sie nachhaltige und zukunftsorientierte Steuerungskonzepte in Ihren Anlagen. Bei der Serienfertigung von Maschinen kann Ihre Modulkonfiguration bestehen bleiben

und Sie ändern lediglich den Buskopppler für die jeweilige steuerungsspezifische Anforderung. Zum Lieferumfang des Systems gehören das Basismodul, das Busabschlusselement und der 24V Spannungsversorgungsstecker.



© Helmholz China Rep. Office

Ihre Vorteile mit dem TB20 I/O-System von Helmholz

3-teiliger Modulaufbau – Das I/O-Modul besteht aus separatem Frontstecker, Elektronik- und Basismodul. Sparen Sie Zeit durch leichte und schnelle Abnahme bei Erweiterung und Wartungsarbeiten.

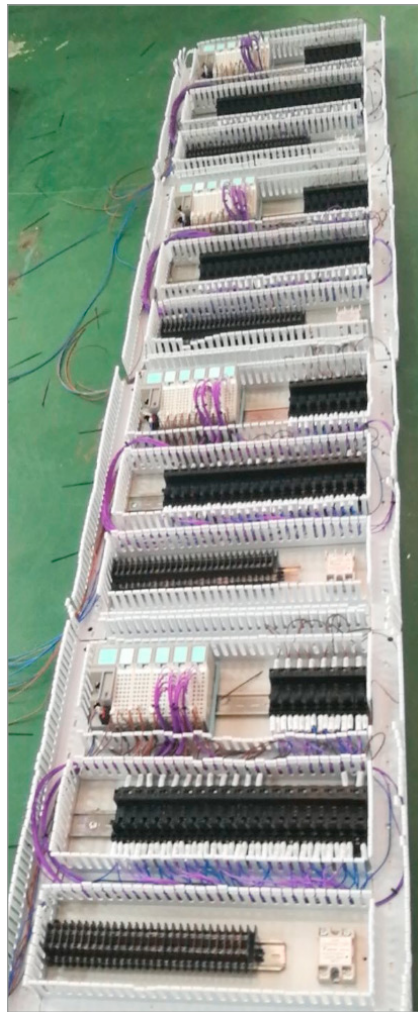
Optimales Handling bei kompakter Bauweise – Die platzsparenden Systemkomponenten sind industrietauglich robust, mechanisch stabil und kontaktsicher in IP20 ausgeführt.

Erzielen Sie eine optimale Systembreite durch Einsatz von Modulen mit bis zu 16 digitalen oder 8 analogen Kanälen und Digital Mix In/Out-Modulen.

Klare eindeutige Beschriftung – Diese erlaubt Ihnen eine direkte Zuordnung der Klemme zur jeweiligen LED-Anzeige. Die Beschriftungstreifen sind für Laser-Drucker geeignet.

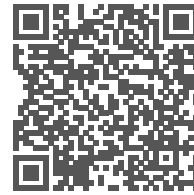
Hot-Swap Fähigkeit – Die einzelne Module lassen sich schnell und einfach auswechseln. Minimieren Sie Ausfallzeiten spürbar.

Die Konfiguration Ihres Systems und die Parametrierung der eingesetzten Module erfolgt über die TB20-Tool-Box. Mit ihrer Hilfe werden diese ganz einfach erstellt und in den Koppler übertragen.



© Helmholz China Rep Office

Entdecken Sie das gesamte Produktportfolio des TB 20 I/O-System.



Produkt-Infos online ansehen!

Helmholz GmbH & Co. KG
Hannberger Weg 2
91091 Großenseebach
Germany

Phone: +49 9135 7380-0
Fax: +49 9135 7380-110
info@helmholz.de
www.helmholz.de

Besuchen Sie den Helmholz YouTube-Kanal und erlernen Sie per Videoanleitungen, die Benutzung der TB20-ToolBox.

Hier klicken ► und Videos ansehen!

